

## Teknik Analiz

19 Aralık 2024

	Destek-1	Destek-2	Destek-3	Direnç-1	Direnç-2	Direnç-3
BİST100	9835.00	9760.00	9590.00	9939.00	10055.00	10225.00
X30YVADE	10860.00	10735.00	10615.00	11050.00	11177.00	11245.00
Ons Altın	2.585	2.565	2.480	2.630	2.643	2.665
EUR/USD	1.0330	1.0209	1.0085	1.0435	1.0515	1.0595
GBP/USD	1.2560	1.2450	1.2420	1.2615	1.2680	1.2745
EUR/GBP	0.8230	0.8199	0.8157	0.8265	0.8320	0.8357

### BİST100

BİST100 endeksi dün 95 puan düşüşle 9915 seviyesinden tamamladı. Yükselen kanalın alt bandı bugün itibarıyla 9939 seviyesinden geçeceği için 9939 altındaki kapanışlar endeks için olumsuz olarak değerlendirilir. Buradan hareketle, teknik göstergelerin momentum kaybettiği endekste EMA-20 ortalaması 9835 ilk destek olup kırılmasıyla 9760/9590 seviyelerine dikkat edilmelidir. Ancak, 9939 direnci üzerinde 1055/10145 ve 10225 seviyelerinin tekrar test edilebileceğine dikkat edilmelidir. Özetle; Fed'in 2025 için TÜFE ve faiz beklentilerini yükseltmesi globalde hisse senedi satışlarına neden oldu. Bugün ABD verileri global için öne çıkarken içeride önemli veri akışı yok. Teknik olarak da 9835/9760 destek hattını izliyoruz.

### X30YVADE

Dünkü düşüşle EMA-20 ortalamasının altına gerileyen kontratın teknik göstergeleri güç kaybediyor. Bu kapsamda 10860 yükselen kanalın alt bandı olup kırılması durumunda 10735/10615 destek seviyelerine kadar düşüş potansiyeli oluşabilir. Ancak, güç kaybeden teknik görünüme rağmen 10860 üzerinde kalmayı başarması halinde 11050 ilk direnci olup aşılmasıyla 11177/11245 dirençleri yeniden gündeme gelebilir. Özetle; 10860 desteği kritik öneme sahiptir.

### XAU/USD

Dün sert düşüşle 2600 hattının altına gerileyen ons altının kısa vadeli teknik göstergeleri güç kaybediyor. Bu kapsamda 2585 haftalık grafiklerde ara trend desteği olup kırılması halinde 2565/2480 destek seviyelerine kadar düşüş potansiyeli oluşabilir. Buna karşın, 2585 üzerinde kalmayı başarmasıyla 2630/2643 ve 2665 direnci seviyelerinin tekrar gündeme geleceğine dikkat edilmelidir. Özetle; Fed'in 2025 için TÜFE ve faiz öngörülerini yükseltmesi ons altını baskı altına aldı. Teknik olarak da 2585 destek bölgesini önemsiyoruz.

### EUR/USD

1.0330 bölgesinden geçen ara trend desteğine kadar gerileyen paritenin teknik göstergeleri zayıf. Bu bağlamda 1.0330 desteğinin kırılmasıyla 1.0209/1.0085 destek seviyelerine kadar düşüş devam edebilir. Öte yandan zayıf görünüme rağmen 1.0330 üzerinde 1.0435 direncinin öne çıkacağına, aşılması durumunda 1.0510/1.0595 direncinin izleneceğine dikkat edilmelidir. Özetle; Fed'in 2025 için TÜFE ve faiz öngörülerini yükseltmesi pariteyi düşürdü. Bugün ABD verileri öne çıkarken teknik olarak 1.0330 desteğini kritik bölge olarak takip ediyoruz.

### GBP/USD

1.2560 hattının destek olarak öne çıktığı paritenin teknik görünümü zayıf. Bu kapsamda, 1.2540/1.2450 ve 1.2420 destek seviyeleri olabilir. Ancak, zayıf görünüme rağmen 1.2615 ara direnci üzerinde 1.2680/1.2745 dirençlerinin öne çıkabileceği ihtimali göz ardı edilmemelidir. Özetle; Fed sonrası düşen parite için bugün BoE faiz kararı ve açıklamaları kritik öneme sahip olacaktır. Teknik olarak da 1.2560/1.2540 hattı destek bölgesi olarak izlenebilir.

### EUR/GBP

0.8250 hattında tutunma çabalarının sürdüğü paritenin teknik görünümü zayıf. Dolayısıyla 0.8250 altında 0.8200/0.8157 desteklerine doğru düşüş sürebilir. Ancak, zayıf görünüme rağmen 0.8265 üzerinde yerleşme sağlanmasıyla 0.8320/0.8357 dirençlerine dek tepki ihtimali göz ardı edilmemelidir. Özetle; parite için BoE faiz kararı ve açıklamaları önemli olur. Teknik olarak da 0.8265 direnci öne çıkmaktadır.

Murat Korkmaz  
Araştırma ve Strateji Bölümü  
İstanbul  
Tel: 0212 367 70 00  
[Murat.Korkmaz@ingyatirim.com.tr](mailto:Murat.Korkmaz@ingyatirim.com.tr)



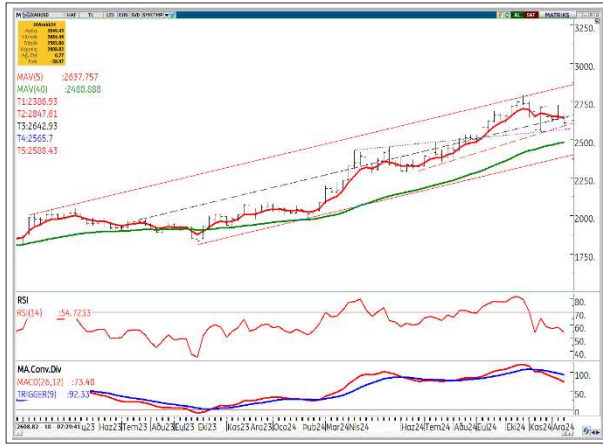
## BİST100 Endeksi



## X30YVADE



## Ons Altın/USD



## EUR/USD (Euro/ABD Doları)



## GBP/USD (Sterlin/ABD Doları)



## EUR/GBP (Euro/Sterlin)



\*Grafikler için kaynak: Matrxs



*"Burada yer alan yatırım bilgi, yorum ve tavsiyeleri yatırım danışmanlığı kapsamında değildir. Yatırım danışmanlığı hizmeti, yetkili kuruluşlar tarafından kişilerin risk ve getiri tercihleri dikkate alınarak kişiye özel sunulmaktadır. Burada yer alan yorum ve tavsiyeler ise genel niteliktedir. Bu tavsiyeler mali durumunuz ile risk ve getiri tercihlerinize uygun olmayabilir. Bu nedenle, sadece burada yer alan bilgilere dayanılarak yatırım kararı verilmesi beklentilerinize uygun sonuçlar doğurmayabilir. ING Yatırım Menkul Değerler A.Ş. Araştırma ve Strateji Bölümü tarafından sadece bilgi amaçlı olarak hazırlanmış olan bu rapor, hiçbir şekilde bir yatırım önerisi veya herhangi bir yatırım aracının doğrudan alımına veya satımına dair bir teklif veya referans olarak alınmamalıdır. Geçmiş performans takip eden dönem için bir gösterge değildir. Bu raporda sunulan bilgilerin yayım tarihi itibarıyla yanlış/yanıltıcı olmamasına özen gösterilmiş olmasına karşın, ING Yatırım Menkul Değerler bilgilerin doğru ve tam olmasından sorumlu değildir. Bu raporda yer alan bilgiler herhangi bir uyarı yapılmadan değişebilir. ING Yatırım Menkul Değerler ve çalışanlarının bu raporda sunulan bilgilerin kullanılmasından kaynaklanabilecek doğrudan ve/veya dolaylı zararlardan ötürü sorumluluğu bulunmamaktadır. Raporun, telif ve diğer hakları saklıdır; herhangi bir amaçla ING Yatırım Menkul Değerlerin izni olmadan raporun tamamı veya bir kısmı başka bir yerde yeniden yayımlanamaz, dağıtımı yapılamaz."*

